

Yüksek Konsantrasyon Rakipsiz Etkinlik



K-Othrine®
WG 250



Bayer Environmental Science
A Business Operation of Bayer CropScience

K-Othrine® WG 250

Geniş Spektrumlu Rezidüel İnsektisit



Yeni WG Formülasyonu

- **K-OTHRINE® WG 250** yeni geliştirilen WG (Suda Eriyen Granül) formülasyonundadır.
- **WHOPES onaylı, orijinal tek WG formülasyonudur.**
- **WP formülasyonlarının aksine, inhalasyon riski yoktur ve yüzeylerde leke bırakmaz.**

Yüksek Biyolojik Etkinlik

- **K-OTHRINE® WG 250**, bugüne kadar geliştirilen en etkili sentetik pirethroid olan **deltamethrin** aktif maddesi içermektedir.
- Haşerelere karşı hızlı düşürücü ve güçlü öldürücü özelliğindedir.
- Haşereleri saklandıkları yerlerden çıkararak "flush-out" etki özelliği sayesinde tam kontrol sağlar.

Geniş Spektrumlu Etki

- **K-OTHRINE® WG 250**, Halk Sağlığı alanındaki uçan ve yürüyen tüm haşerelere karşı etkilidir.

Uzun Süreli Rezidüel Etki

- **K-OTHRINE® WG 250**, özel partikül büyüklüğü sayesinde uzun süreli rezidüel etki sağlar.
- Diğer rezidüel spreylerden daha uzun etki süresine sahiptir.
- Etki süresi > 3 aydır.

Kullanımı Kolay

- **K-OTHRINE® WG 250**, tek kullanımlık 20 gramlık saşeler halinde.
- Tek dozluk saşeler kolay ve doğru dozda kullanım olanağı sağlar.
- İnsektisit partikülleri sprey ucunu tıkamaz.

Güvenilir ve Ekonomik

- **K-OTHRINE® WG 250**, düşük memeli toksisitesine sahiptir.
- Biodegradable'dir, çevrede birikime neden olmaz.
- Herhangi bir solvent içermez, kokusuzdur.
- Düşük uygulama dozuyla ekonomik kullanım maliyeti sağlar.

K-OTHRINE® WG 250

Deltamethrin %25 w/w aktif maddesi içeren orijinal tek WG (Suda Eriyen Granül) formülasyonlu rezidüel insektisittir.

Halk Sağlığı alanında kullanım için ideal bir üründür. İç mekanlarda ve dış mekanlarda rezidüel amaçlı genel haşere mücadelesinde kullanılır.

Etkili Olduğu Başlıca Haşere Türleri

- Sivrisinek
- Karasinek
- Hamamböceği
- Karınca
- Bit
- Pire
- Tahtakurusu
- Kene
- Yabanarısı vb.



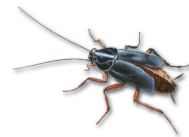
Uygulama

Uygulama Metodu	Haşere	Seyreltme Oranı		Uygulama Oranı	Doz Oranı	Etki Süresi
		İlaç	Su			
Boş Kapalı Alan	Karasinek	4 g	5 L	0.05 L karışım/m ²	0.0100 g a.i./m ²	96 gün
	Hamamböceği	5 g			0.0125 g a.i./m ²	
	Sivrisinek	10 g			0.0250 g a.i./m ²	
Boş Kapalı Alan ve Mesken Çevresi	Kene*	2 g			0.005 g a.i./m ²	
Yüzeysel Sprey						

*Biyolojik etkinlik denemesi *Rhipicephalus sanguineus* türünde yapılmıştır.

K-OTHRINE® WG 250, su içerisinde eritilerek yaygın spreyleme cihazları ile yüzeylere uygulanır.

Uzun süreli rezidüel etki sağlayabilmek için uygulama yapılan yüzeylerin yıkanmaması ve silinmemesi gerekmektedir.



Bayer Environmental Science

Bayer Türk Kimya San. Ltd. Şti.
Çakmak Mah. Balkan Cad. No: 53
Ümraniye 34770 İstanbul
Tel: (0216) 528 36 00 Faks: (0216) 528 37 87
www.bayercropscience.com.tr



Bayer Environmental Science
A Business Operation of Bayer CropScience