



- Fare ve sıçanlara karşı cezbedicidir.
- "Tek doz yem özelliği" vardır.
- Suya ve neme karşı dayanıklıdır.
- Rahat kullanılır.



Bayer Environmental Science
A Business Operation of Bayer CropScience

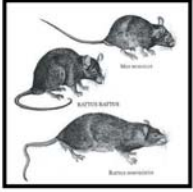


Rodilon[®]
Paste



Fare ve sıçanlara karşı cezbedici

Rodilon Paste lezzetli yem içerikleri sayesinde fare ve sıçanlara karşı cezbedici özelliğe sahiptir. Yüksek çekicilik özelliği yemin yenilmesini garantilemektedir. Diğer yem kaynaklarının varlığında dahi tercih edilmektedir (Lezzetli olmayan bir fare yeminin etki etmesi mümkün değildir). Mükemmel lezzeti sayesinde en zor kuşullarda dahi %100 kontrol sağlar.



"Tek doz yem" özelliği

Norveç faresi, çatı faresi ve ev farelerine etkili Rodilon Paste 3. jenerasyon antikoagulant %0.0025 Difethialone aktif maddesi içerir. Fare ve sıçanların öldürücü dozu almaları için bir kez beslenmeleri yeterlidir. İlk ölümler yemi yedikten 3-5 gün sonra başlar. Rodilon Paste yem çekingenliği oluşturmaz. Rodilon Paste içeriğindeki Bitrex maddesi insanların ve hedef dışı canlıların yemi kazayla yemesini önler.



Suya ve neme karşı dayanıklı

Rodilon Paste suya ve neme karşı dayanıklı yeni geliştirilen "pasta" formülasyonundadır. Hem iç mekanlarda hem de ıslak ve rutubetli ortamlar ile kanalizasyon ortamlarında çevre şartlarından etkilenmediği için fare ve sıçan mücadelesinde başarı ile kullanılır.



Rahat kullanım

Rodilon Paste kullanıma hazırdır. Ön hazırlık gerektirmez, 10 gramlık biodegradable saşelerdeki özel ambalajı ile birlikte direkt uygulanır. Zamandan tasarruf sağlar. Rodilon Paste 5kg'lık (10g x 500) kova ambalajı ile pazara sunulmuştur.



Uygulama

Fare ve sıçanların, Rodilon Paste'i kolaylıkla bulup yiyebileceği alanlar belirlenir. Bu alanlar genellikle duvar kenarları, kemirilmiş alanlar, köşeler ve asma tavanlar, fare veya pisliklerinin görüldüğü yerlerdir. Mümkünse alternatif yiyecekler bu alanlardan uzaklaştırılır. **Sıçanlar:** Her istasyona 100-200g Rodilon Paste uygulanır. Yem istasyonları 5-10 m aralıklarla yerleştirilir. 10 gün süreyle veya fare ve sıçanlar görülmeyinceye kadar yenen yemlerin yerine yenileri ilave edilir. **Fareler:** Her istasyona 10-20 gr Rodilon Paste olmak üzere 2-3 m aralıklarla yerleştirilir. Fare aktivitesi yüksekse daha fazla uygulanır. 15 gün veya fare aktivitesi görülmeyinceye kadar yemler yendikçe yenileri yerleştirilir.



Bayer Türk Kimya San. Ltd. Şti.
Çakmak Mah. Balkan Cad. No:53
34770 Ümraniye / İSTANBUL
Tel: (0216) 528 36 00 Fax: (0216) 528 37 87

www.bayercropscience.com.tr



Bayer Environmental Science
A Business Operation of Bayer CropScience



Rodilon[®]
Paste